

KSF U 60x730-111	KSF U 60x865-111
<b>Nennlänge (mm)</b>	
730	865
<b>Rohrdurchmesser (mm)</b>	
60	60
<b>Wandstärke (mm)</b>	
2,0	2,0
<b>Gewicht (kg)</b>	
2,7	3,1
<b>Artikelnummer</b>	
21033	21035

## Merkmale / Eigenschaften

- Beschichtung: Feuerverzinkung nach DIN EN ISO 1461
- Spirale durchgehend verschweißt
- Patentierter Konuskörper aus einem Rohrstück gehämmert

## Anwendungsgebiete

- Linienbauwerke: Zaunbau, Sicht- und Lärmschutz
- Kleinbauten: Terrassen, Pergolen, Gartenhäuser, Diverse Kleinbauten

## Hersteller

Krinner Schraubfundamente GmbH **KRINNER**

## Zubehör / Zusatzmaterial



**Eindrehstange kurz**

0,60 kg

Art.-Nr. 20070



**Eindrehadapter:**

Z1 Aufsatz-U60

Art.-Nr. 21828



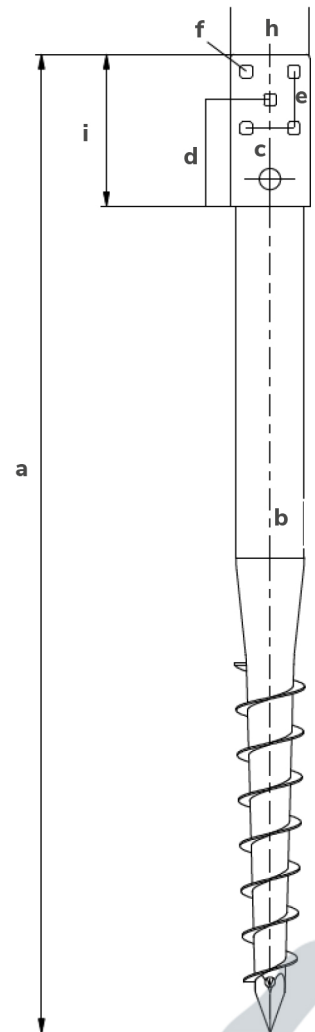
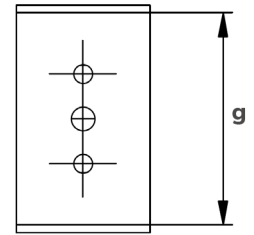
KSF U 60x730-111

Technische Änderungen vorbehalten!  
Produkt für den beruflichen Gebrauch nach Instruktion.

### Technische Daten

	KSF E 60x730-111	KSF U 60x865-111
<b>a Länge (mm)</b>	864	1000
<b>b Außendurchmesser Schaft (mm)</b>	60	60
<b>c Abstand Quadratlochung (mm)</b>	42	42
<b>d Abstand Mittelquadratlochung (mm)</b>	94	94
<b>e Abstand Quadratlochung (mm)</b>	50	50
<b>f Quadratlochdurchmesser* (mm)</b>	11	11
<b>g Lichte Weite (mm)</b>	111	111
<b>h Breite U-Profil (mm)</b>	70	70
<b>i Tiefe U-Profil (mm)</b>	134	134

\*passend für Schlossschrauben M10



Technische Änderungen vorbehalten!  
Produkt für den beruflichen Gebrauch nach Instruktion.