

KSF F 140x1600-M	KSF F 140x2100-M
------------------	------------------

Nennlänge (mm)

1600	2100
------	------

Rohrdurchmesser (mm)

139,7	139,7
-------	-------

Wandstärke (mm)

3,6	3,6
-----	-----

Gewicht (kg)

20,0	24,0
------	------

Artikelnummer

25489	25490
-------	-------

Merkmale / Eigenschaften

- Beschichtung: Feuerverzinkung nach DIN EN ISO 1461
- Spirale durchgehend verschweißt
- Flansch: Blech S355

Anwendungsgebiete

- Linienbauwerke: Zaunbau
- Installationen: Werbetechnik, Masten, Verkehrstechnik, Beleuchtungen, Sonnen- und Wetterschutz

Hersteller

Krinner Schraubfundamente GmbH **KRINNER**

Zubehör / Zusatzmaterial



Eindrehadapter:
Z1 Aufsatz-F1234567
Art.-Nr. 21841

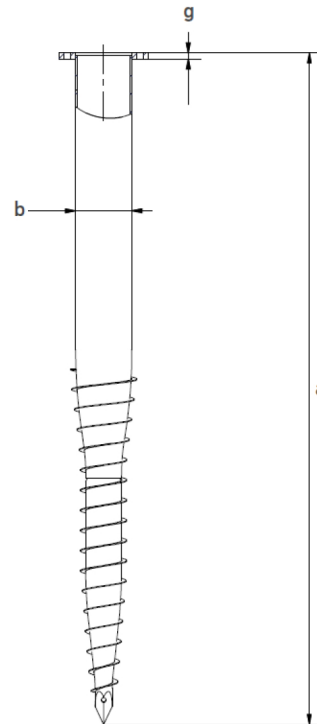
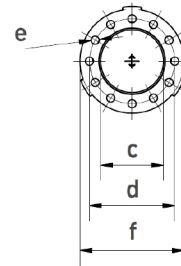


KSF F 140x1600-M

Technische Änderungen vorbehalten!
Produkt für den beruflichen Gebrauch nach Instruktion.

Technische Daten

	KSF F 140x1600-M	KSF F 140x2100-M
a Länge (mm)	1665	2065
b Außendurchmesser Schaft (mm)	139,7	139,7
c Innendurchmesser (mm)	132,5	132,5
d Lochkreisdurchmesser (mm)	180	180
e Bohrung Lochkreis (mm)	12 x Ø 17	12 x Ø 17
f Flanschaußendurchmesser (mm)	220	220
g Flanschstärke (mm)	15	15



Technische Änderungen vorbehalten!
Produkt für den beruflichen Gebrauch nach Instruktion.