

KSF F 140x1300-P	KSF F 140x1600-P
------------------	------------------

Nennlänge (mm)

1300	1600
------	------

Rohrdurchmesser (mm)

139,7	139,7
-------	-------

Wandstärke (mm)

3,6	3,6
-----	-----

Gewicht (kg)

12,8	16,0
------	------

Artikelnummer

25483	25484
-------	-------

Merkmale / Eigenschaften

- Beschichtung: Feuerverzinkung nach DIN EN ISO 1461
- Spirale durchgehend verschweißt
- Flansch: Blech S355

Anwendungsgebiete

- Linienbauwerke: Zaunbau
- Installationen: Werbetechnik, Masten, Verkehrstechnik, Beleuchtungen, Sonnen- und Wetterschutz

Hersteller

Krinner Schraubfundamente GmbH **KRINNER**

Zubehör / Zusatzmaterial



Abdeckung 2 mm-P
Art.-Nr. 26818



Eindrehadapter:
Z1 Aufsatz-F1234567
Art.-Nr. 21841



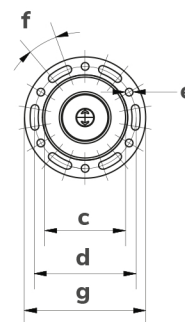
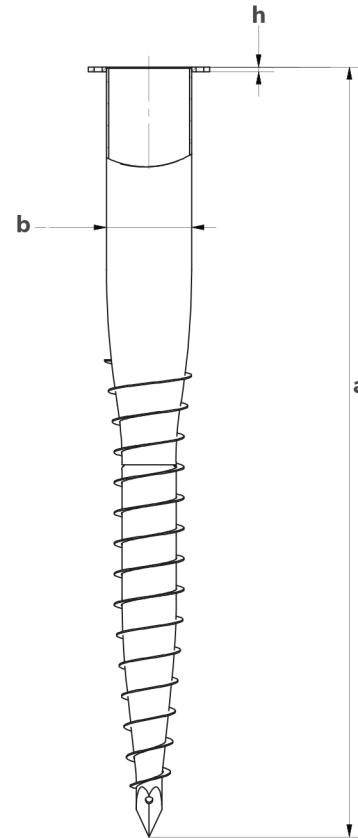
KSF F 140x1300-P

Technische Änderungen vorbehalten!
Produkt für den beruflichen Gebrauch nach Instruktion.



Technische Daten

	KSF F 140x1300-P	KSF F 140x1600-P
a Länge (mm)	1272	1572
b Außendurchmesser Schaft (mm)	139,7	139,7
c Innendurchmesser (mm)	132,5	132,5
d Lochkreisdurchmesser (mm)	167	167
e Bohrung Lochkreis (mm)	6 x Ø 13	6 x Ø 13
f Langloch	6 x Ø 13 - <math><20^\circ</math>	6 x Ø 13 - <math><20^\circ</math>
g Flanschaußendurchmesser (mm)	199	199
h Flanschstärke (mm)	8	8



Technische Änderungen vorbehalten!
Produkt für den beruflichen Gebrauch nach Instruktion.